


Část díla ARCHITEKTONICKO – STAVEBNÍ ŘEŠENÍ			 ING. ROMAN KUNC - ARCADIA PROJEKT SMETANOVO NÁBŘEŽÍ 1186 500 02 HRADEC KRÁLOVÉ IČO 72884398
Zodpovědný projektant	Vypracoval		
Ing. Roman Kunc	Ing. arch. Petr Kapitola		

Hlavní inženýr projektu		<div><div><div>JIKAI CZ</div><div>Residence Šatlava Dlouhá 101-103 Hradec Králové 777 550 375</div></div></div>	
Ing. Jiří Slánský			
Investor: Středočeský kraj, Zborovská 11, 150 21 Praha 5			
Akce		formát	-
SNÍŽENÍ ENERGETICKÉ NÁROČNOSTI OBCHODNÍ AKADEMIE V KOLÍNĚ, KUTNOHORSKÁ Č.P. 41, 280 02 KOLÍN		Stupeň PD	RDS
		Datum	12/2016
		Měřítko	-
Objekt		Číslo přílohy	D. 1. 1. c. 3
Název přílohy FOTODOKUMENTACE ARCHITEKTONICKÝCH PRVKŮ			

Fotodokumentace stávajícího stavu, identifikace slohových prvků, identifikace slohových, architektonických a estetických závad, návrh nového stavu



Celkový pohled od jihovýchodu



Celkový pohled od jihozápadu

Střední věž není zateplena oprava klasickou technologií

oprava omítek plocha 10% a oprava štukatury 30% , nové oplechování za stávající, nové oplechování parapetů sdružených oken . Nový fasádní nátěr 100% . Oprava hromosvodu – 2x svod



celkový pohled od jihovýchodu



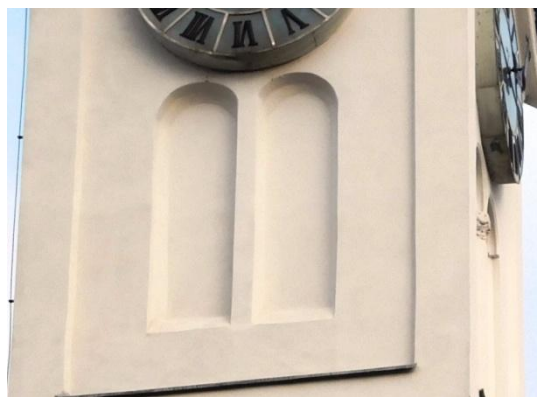
od jihozápadu



Doplnit polohlavici sloupku sdruženého okna, 2 ks nové – replika dle stávajícího stavu - J a Z strana, 1 ks východní strana oprava . Obnovit profil nadpraží okének jih, západ – 4 ks, polosloupky 2 ks



detail profilu římsy a detail obloučkového vlysu



Jižní strana – obnovit polosloup mezi okénky



Východ



Jih a západ – obnovit profilaci obloučkového vlysu



Polohlavice , profil horní klenby



Detaily



profil horní



pohled od jihozápadu



detail



Východ a západ – okénko do věže 500x400 m, nové okénko, oprava vnějšího ostění 100%.

Levý portál se nezatepluje

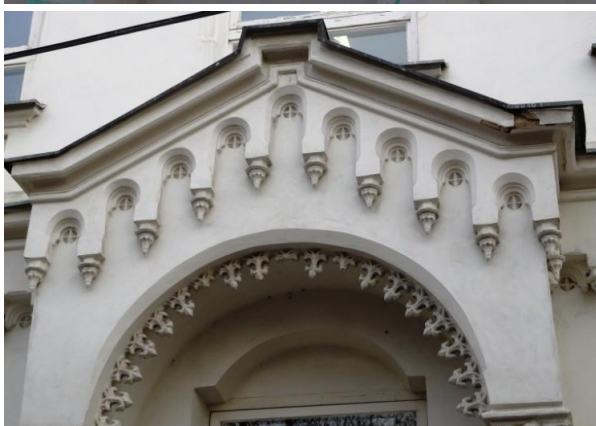
Vybourání nadpraží okna pod klenbou, oprava spodního líce klenby. Oprava omítek 30%, oprava štukatury a zdobných prvků, doplnění zdobných prvků, napojení stávajících zdobných prvků na nové prvky na ETICS, nové oplechování za stávající, sanace patek a soklů 100%, nový fasádní nátěr, nátěr antigraffiti,



Celkový pohled na spodní část rizalitu s portálem.



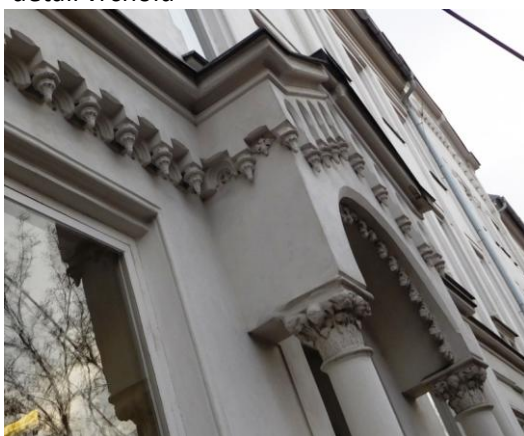
jen portál



horní část, 2 ks lilie zničeny



detail vrcholu



Levá boční část

nepravidelnosti vlysu, nevešla se kazetka, proto lístek



levá hlavice detail



pravá hlavice detail



spodní část, původní vstup je zazděn,



Velmi zjednodušené patky sloupů , zjednodušený sokl pod patkami. Primitivní detaily patek sloupů.

Střední vstupní portál se nezatepluje

Oprava omítek 30%, oprava štukatury a zdobných prvků, doplnění zdobných prvků, napojení stávajících zdobných prvků na nové prvky na ETICS, nové oplechování za stávající, sanace patek a soklů 100%, nový fasádní nátěr, nátěr antigrafiti,



Celkový pohled, vstupní dveře, poškozené patky a hlavice sloupů, poškozené lilie v oblouku – 2 ks,





levá část portálového štítu



pravá část



detaily, pravá část

Hlavní římsa, Obloučkový podřímsový vlys s konzolkami a kazetkami, lilie, okosení oblouku



poškozená levá hlavice, štukatérská oprava, doplnění

replikami (odlitky) dle pravé hlavice



pravá hlavice



návaznost levé hlavice a liliového oblouku



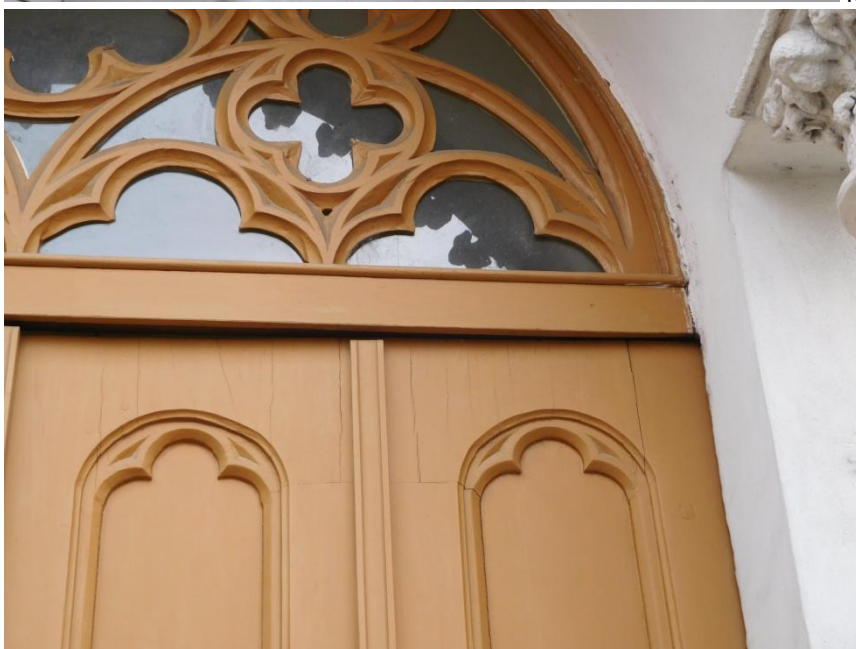
dtto, pohled ze vstupních dveří



pravá boční strana, konzolky, kazetky, nepravidelnosti vlysu
detail, lístek kamufluje, že se nevešla kazetka



levá strana nepravidelnosti



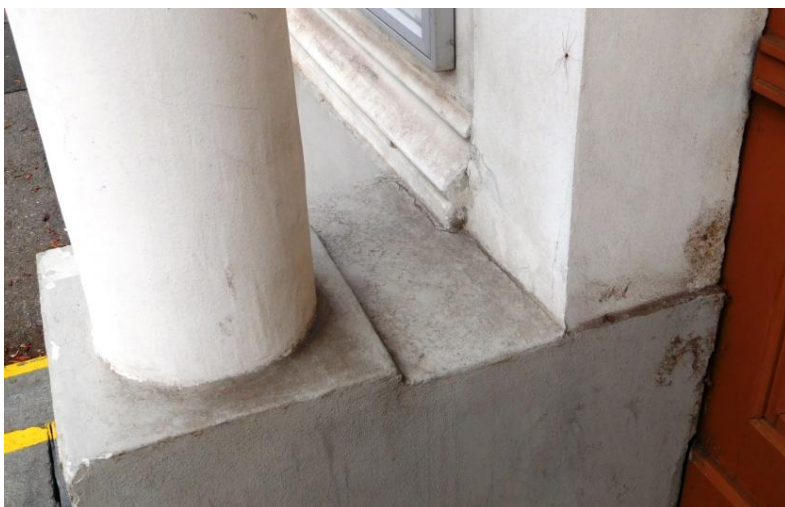
Vstupní dvoukřídlé dveře s nadsvětlíkem.



Nadsvětlík



Vstupní dveře



Patka levého sloupu, zjednodušená patka i sokl, neslohové, neestetické i nepraktické provedení, chybí plintus



Návaznost patky na soklovou římsu



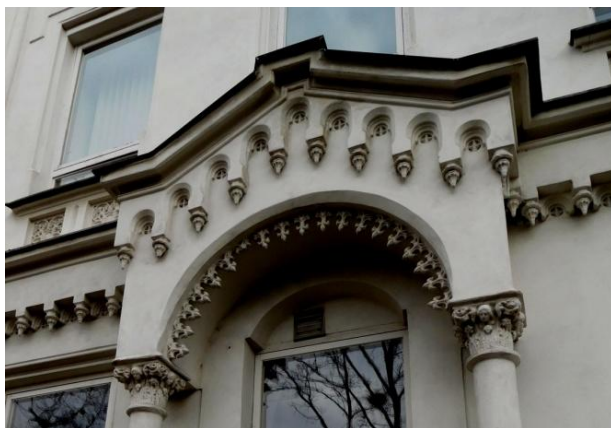
Předložené schody – pouze oprava osazení kamenných desek v návaznosti na stěnu.



oplechování střechy portálu, pohled z okna

Pravý portál se nezatepluje

Vybourání nadpraží okna pod klenbou, oprava spodního líce klenby . Oprava omítek 30 %, oprava štukatury a zdobných prvků, doplnění zdobných prvků, napojení stávajících zdobných prvků na nové prvky na ETICS, nové oplechování za stávající, sanace patek a soklů 100%, nový fasádní nátěr, nátěr antigraffiti,



horní část portálu, pravá strana



Podřímsové prvky konzolky, kazetky, okenní lemovací profil - zapuštěná šambrána gotického profilu, vodorovná hrana není zkosená



horní část portálu, levá strana
byla zachována podobnost se středním portálem, kde byl lístek použit jako nouzová dekorace v prostorové tísní.



Pravá strana, kazetka vlysu je překryta lístkem aby byla zachována podobnost se středním portálem, kde byl lístek použit jako nouzová dekorace v prostorové tísní.



hlavice sloupu



detaily hlavice, rostlinné motivy, hlavy



dívčí hlava v dekoru hlavice 4 kusy na hlavici

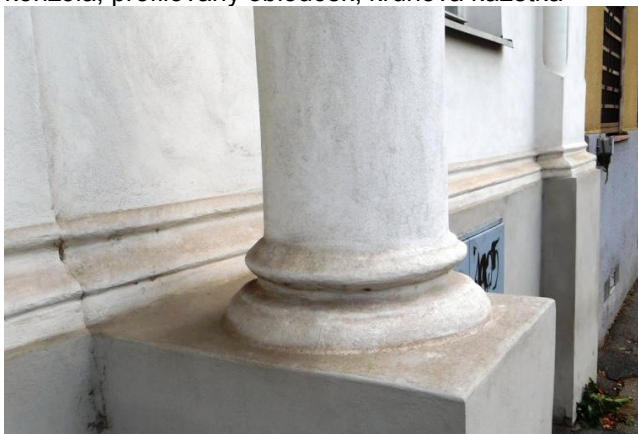


detail pod římsou portálu



pohled ze spoda,

konzola, profilovaný oblouček, kruhová kazetka



patka pravého sloupu, levá je totožná, jen

částečně zjednodušeno , chybí plintus

Následující části průčelí se zateplují

Levý rizalit



celkový pohled



oblá lišta nad okny přechází na rizalit, profil spodku ležény



Na levém sloupku chybí oblá lišta navazující na vlys a oblá lišta v napojení na pilastr. Obě budou doplněny dle pravého sloupku. Nad středním oknem lišta v původní nezjednodušené profilaci, na nejstarší fotografii je v ploše okolo okna kulatá šambrána, bude doplněna v novém stavu – tl. 5mm (jen tmel) + odlišení barvou



pravá atika, ukončení pilastru, nadstřešní okapový žlab , oblá lišta na lezéně navazuje na lištu na pilastru



Na spodku atikového sloupku je odstraněn přechodový profil, vpravo detail lezénového rámu a okenní šambrány, pilastr s oblouny .



kruhové okno – profilace ostění

Detail profilu nad oknem

na nejstarší fotografii je v ploše okolo kruhového okna kulatá šambrána, bude doplněna v novém stavu – tl. 5mm (jen tmel) + odlišení barvou



Profil nad oknem



Detail profilu nad oknem



Spodní část rizalitu s portálem a pilastry

V portálu byl původní vstup, dnes zazděný. Jsou zde estetické závady obdobně jako u pravého rizalitu. Ze slohového architektonického hlediska je stávající stav naprosto nevyhovující.

1. Dodatečné okno nemá profilovanou šambránu, nevhodně a nelogicky až primitivně je tvarována klenba v napraží okna. Obojí bude odstraněno. Větrací žaluzie bude odstraněna nebo přemístěna z nadpraží. Nové okno bude mít horní část obloukovou dle klenby.
2. Bude zde nová parapetní římsa, která odliší a zvýrazní okno v portálu od ostatních oken bez římsy.
3. Sokly pod patkami sloupů jsou mírně převýšené, mají neslohově štíhlé proporce. Protože terén ulice zde klesá a je tudíž největší výškový rozdíl mezi podlahou v interiéru a terénem v exteriéru, je pravděpodobné, že zde byly v nějaké podobě předložené schody. Schody mezi patkami určitě esteticky zlepšovaly proporce, možná byly sokly patek více členěny.
4. V současném stavu nelze se schody v jakékoli podobě uvažovat, přesto je snahou projektanta zlepšit estetické působení této části fasády. Tohoto cíle bude dosaženo úpravami plochy stěny zazděného vstupu (mezi sloupy), úpravami soklů sloupů a plochy soklu mezi sloupy, který bude snížen a ve styku s plochou chodníku bude na soklu naznačen schodový stupeň jako ukončení soklu.

Střední rizalit



Horní část



Podřímsový vlys – horní část, nasazení věže



celý vlys



detail střešní římsy a kazety





pravá atika, poškozená římsa
pilastr , chybějící dekorace obloučků vlysu, chybějící oblé lišty na atikovém sloupku



Lezénový rám a vodorovná
oblá lišta na horní lezéně. Oblá lišta je pouze na lezéně na levé straně rizalitu, strana pravá lištu
nemá. Bude doplněna i na pravou stranu.



Pohled po fasádě – spodek obloučkového vlysu, střešní římsa nad štítem a nad atikovým sloupkem



pravá atika u věže Pohled z boku, ze střechy



levá atika Pohled z boku, ze střechy

Sdružená okna

Střední rizalit



2. nadzemní podlaží celkový pohled

– v nadpraží všech tří oken je nelogická dozdivka způsobená nevhodnou (malou) výškou typového okna. V celém ostění bude obnoven původní šambránový profil.



patky polosloupů, oplechování parapetní římsy, napojení střechy portálu. držák vlnky



Nadokenní profilovaná lišta je odbourána, pouze zůstala nízká lišta



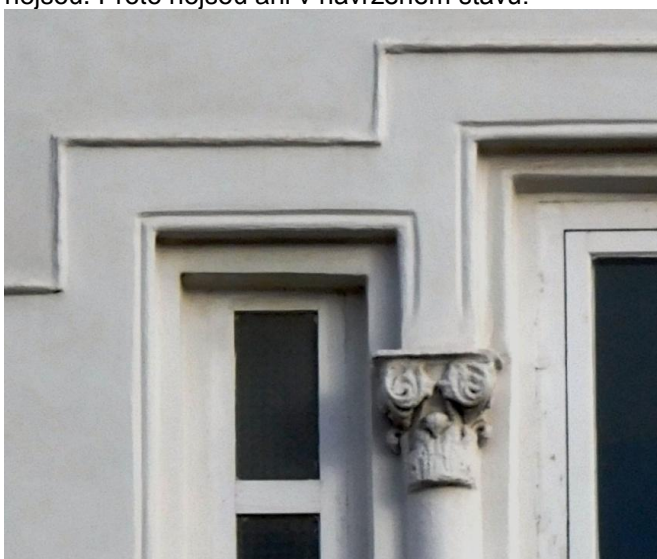
polosloup, hlavice, lemování okna



Sdružené okno ve 3. Nadzemním podlaží celkový pohled

parapetní římsa není, patky polosloupů zjednodušeny. Chybí pravá hlavice, která bude v novém stavu doplněna jako replika dle levé hlavice. Parapet středního okna je proti bočním oknům zvýšený. Pro zvýšení není ze slohového hlediska důvod, ani na historických fotografiích není, proto v novém stavu zvýšení nebude. Spodek oken bude v jedné rovině. Okenní šambrána je zjednodušená, bude obnovena původní profilace. Sokly pod polosloupy budou dotvarovány podle pravděpodobného původního stavu.

Poznámka : Ve 2.NP nejsou parapetní římsy pod žádným oknem, ani na historických fotografiích nejsou. Proto nejsou ani v navrženém stavu.



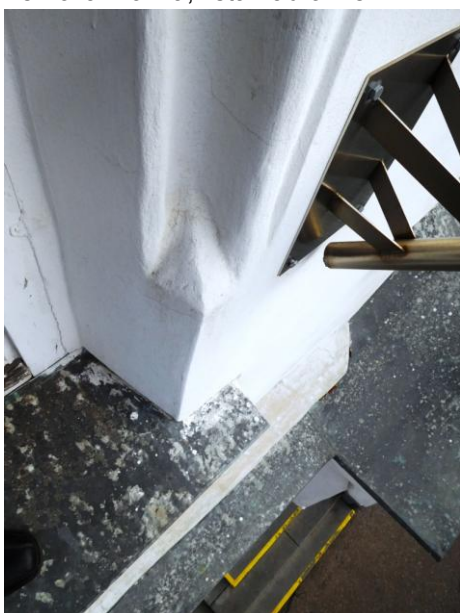
detail hlavice a šambrány



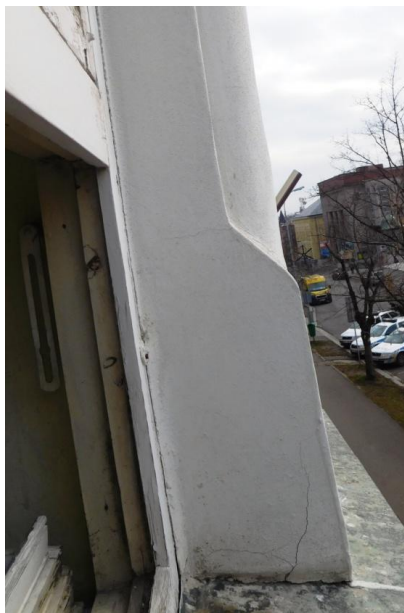
pohled vzhůru ke střeše,
Lemování okna, lišta nad oknem



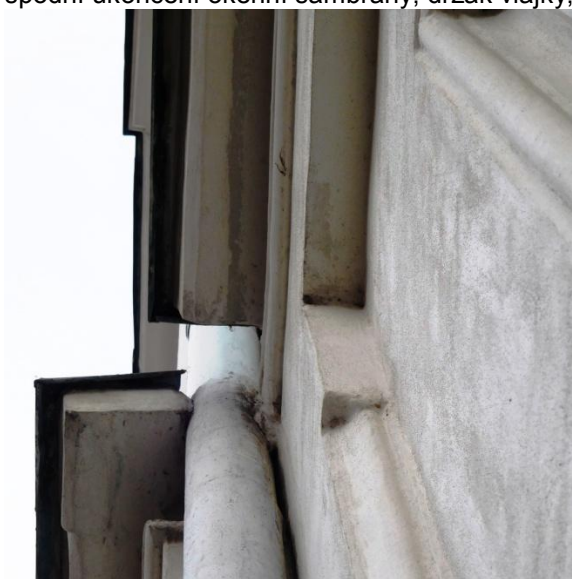
spodek okenního profilu



spodní ukončení okenní šámbrány, držák vlajky,



spodek bočního ostění okna



Římsa patrová je na pravé straně rizalitu přerušena mezerou pro umístění trubky dešťového svodu. Svod je veden nelogicky vedle přerušení. Profil ležný.

Pravý rizalit



celkový pohled



část

Horní



Pravý pilastr je užší než levý. Chybí horní oblé lišty, spodní lišta vpravo je, vlevo chybí.





Pravý atikový sloupek. Na zadní straně je pozůstatek oblé lišty, lišta obíhala všechny strany sloupku. Odpadlá část římsy pod oplechováním. Pozůstatek úpravy nároží – pravděpodobně byl nároží zkoseno a nad oblou římsou byl ještě jeden drobný profil.



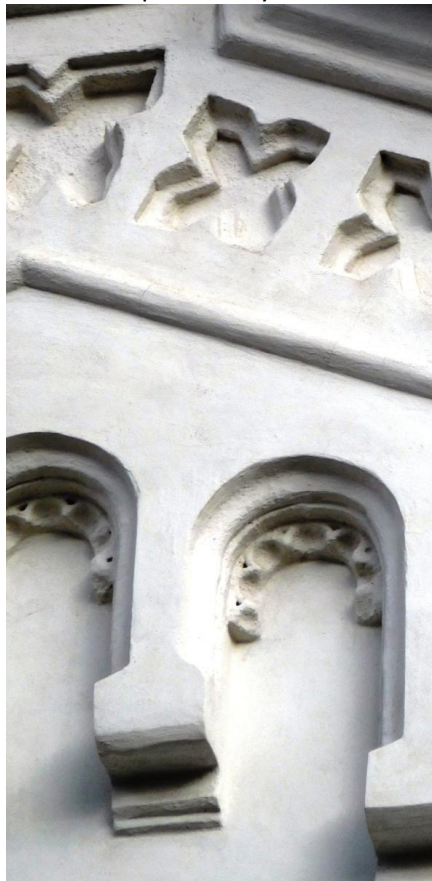
Vrchol štítu, římsa, negativně tvarované kazety. Kazety řadové – čtvercový kříž 250x250 mm , kazeta vrcholová



levá atika



detail u pravé atiky





štítové kruhové okno, na nejstarší fotografii je v ploše kulatá šambrána, bude doplněna v novém stavu – tl. 5mm (jen tmel) + odlišení barvou



levá atika, pohled ze střešního okna



spodní pilastr je širší než horní

Nepravidelnost rozměrů podřímsových konzolek, parapetní kazety



V portálu byl původní vstup, dnes zazděný. Jsou zde estetické závady podobně jako u levého rizalitu.

1. Dodatečné okno nemá profilovanou šambránu, nevhodně a nelogicky je tvarována klenba v napraží okna. Obojí bude odstraněno. Větrací žaluzie bude odstraněna nebo přemístěna z nadpraží. Nové okno bude mít horní část obloukovou dle klenby.
2. Bude zde nová parapetní římsa, která odliší a zvýrazní okno v portálu od ostatních oken bez římsy.
3. Sokly pod patkami sloupů jsou převýšené, mají neslohově štíhlé proporce. Protože terén ulice zde klesá a je tudíž největší výškový rozdíl mezi podlahou v interiéru a terénem v exteriéru, je pravděpodobné, že zde byly v nějaké podobě předložené schody. Schody mezi patkami určitě esteticky zlepšovaly proporce, možná byly sokly patek více členěny.
4. V současném stavu nelze se schody v jakékoli podobě uvažovat, přesto je snahou projektanta zlepšit estetické působení této části fasády. Tohoto cíle bude dosaženo úpravami plochy stěny zazděného vstupu (mezi sloupy), úpravami soklů sloupů a plochy soklu mezi sloupy, který bude snížen a ve styku s plochou chodníku bude na soklu naznačen schodový stupeň jako ukončení soklu.

Okna



Okenní otvory – rozměry špalety byly různě upravovány dle rozměrů typových oken. Rozměry budou sjednoceny, nelogické dozdivky budou odstraněny. Zde střední pilastr – v nadpraží levého okna je dozdivka, u pravého okna není.



okna v portálech výškově nenavazují se sousedními okny – patrně z důvodu, že nebylo možné více oslabit klenbu nadpraží.

Sokly



Soklové římsy na soklu pilastrů



nivelační bod uprostřed pilastru



sklepní okno, ocelová mříž



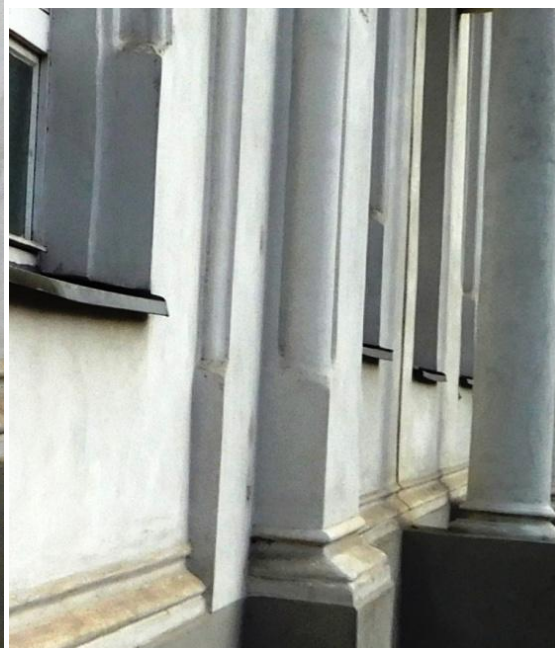
zazděné sklepní okno, římsa, lesna,
pilastr, hromosvod, dešťový svod, lapač střešních splavenin



ukončení soklu u souseda vlevo, pilastr



nasazení ležény na sokl



Ležéna, pilastr, portálový sloup a sokl



detail vpravo



Detail napojení soklu pod sloupem portálu a soklu fasády. Esteticky, slohově i prakticky nevyhovující stav.

Napojení na sousední dům – levá strana - stávající stav



Horní část



Střední část, římsa nepřesahuje.



Fasáda končí souhlasně na hranici.

Napojení na sousední dům – pravá strana - stávající stav



horní část





Spodní část, římsy obou domů přesahují



Ukončení soklu u souseda vpravo, elektrorozvaděč, pilastr, portálový soup

Napojení na střechy



podstřešní žlab a svod levá strana střední rizalit



pravá strana



Problematická kombinace nástřešního a podstřešního žlabu



Nástřešní a podstřešní žlab mezi levým a středním rizalitem

Detaily



Parapetní plocha – 2. NP sestava 2 ks kazeta, svislý profil, parapetní římsa.



parapetní kazeta.



Dtto – šikmý pohled



parapetní římsa 2. Nadzemní podlaží



Lezény - lezénový rám, pravá strana podokapní část, chybí oblá lišta, bude doplněna



Lezény spodní část, ukončení na sokl.

profilu



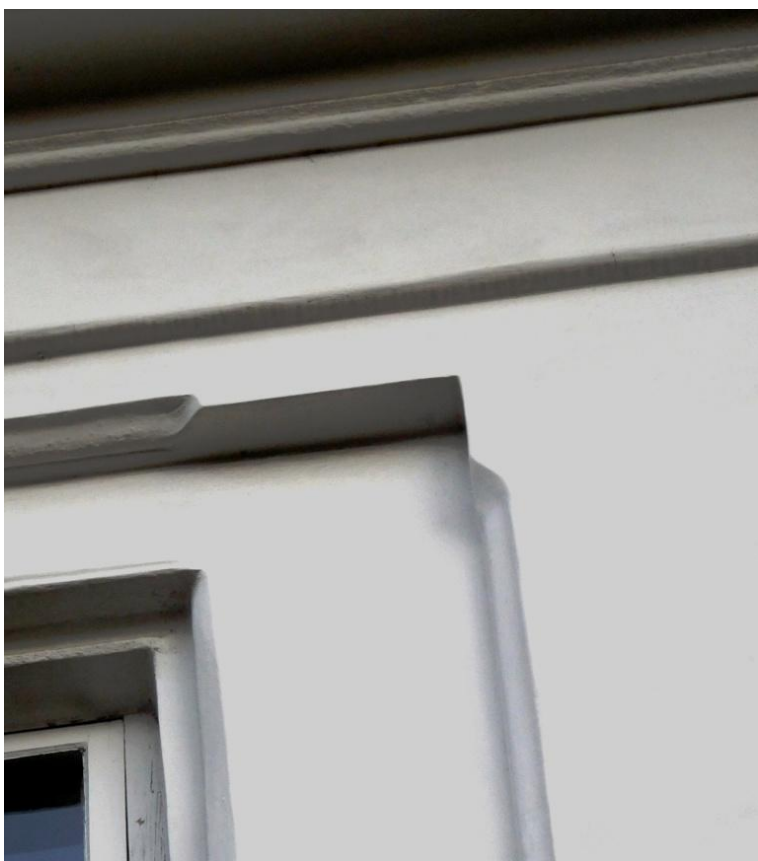
Detail spodního vlysu, okenní římsa, patrová římsa



Atikový sloupek, horní část lezénového rámu



patrová římsa, horní část lezény pod
patrovou římsou, okenní šambrána
okna 1. NP



detail horní lezény



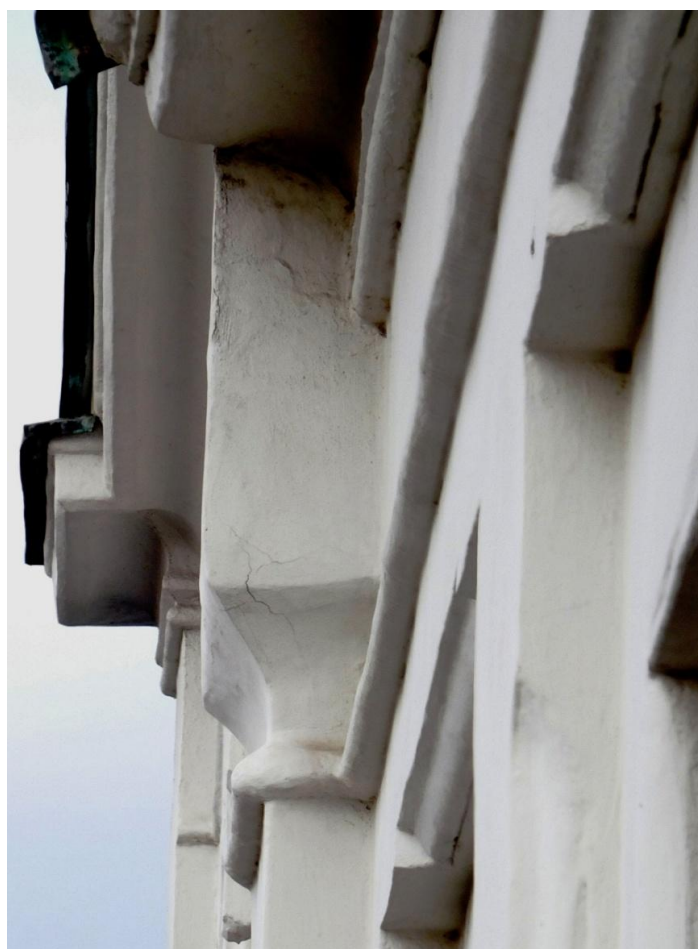
detail patrové římsy, vrch pilastru, přesah patrové římsy na sousední objekt



detail horního vlysu



vrchol štítu



sloupek, ležénový rám

Oblá lišta, přechod pilastru na atikový



Nadokenní římsa – střední okno 2.NP, levý a pravý rizalit , šámbrána



nad oknem 2.NP





Oblá lišta není na boku sloupku



chybějící konzolka na zubořezu



Pamětní deska



Detaily



Státní nivelace, stabilizovaný bod a tabulka

Státní nivelace



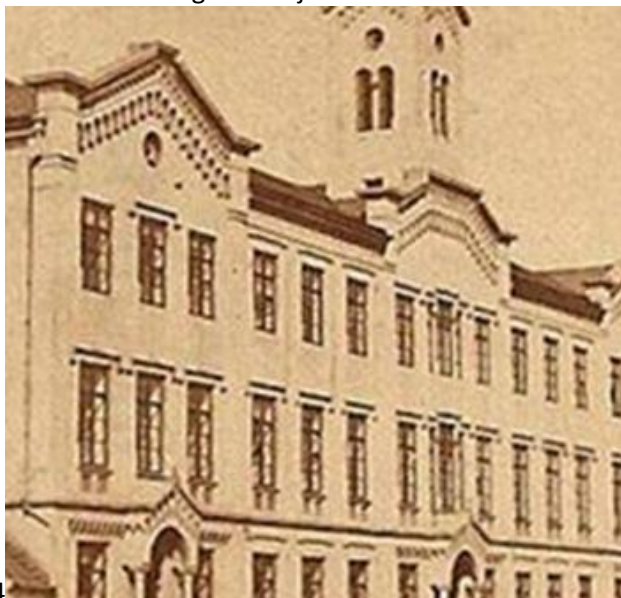
Sdružené okno. Pohled z interiéru. Postranní úzké okno je pevně zasklené - neotevíravé. V novém stavu bude na vnitřní straně okenní niky vybourána svislá drážka, která umožní umístit co nejširší okno otevíravé a zachovat vnější rozměry okenní niky.

Vypracoval : Ing.arch. Petr Kapitola

Fotografie : Ing. Roman Kunc listopad 2016, Ing.arch. Petr Kapitola prosinec 2016

Historické fotografie

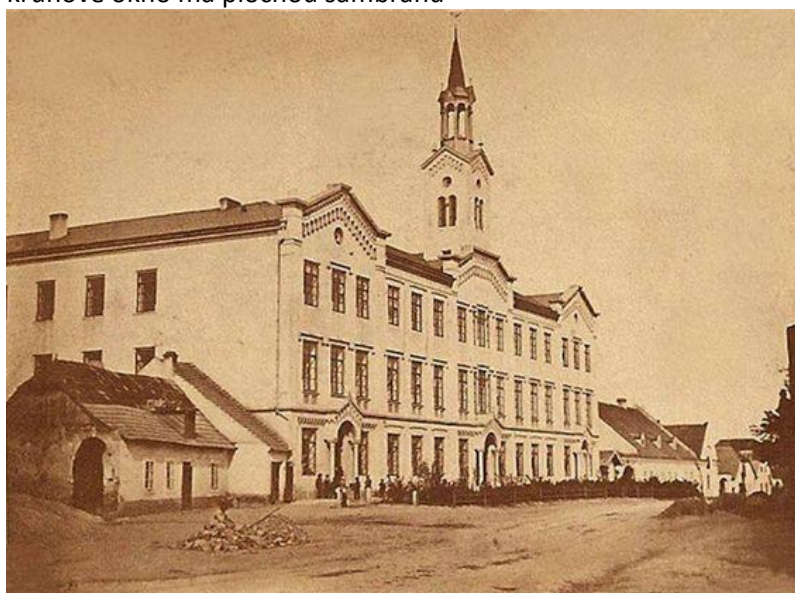
Nejstarší známá fotografie objektu cca 1860 -



1864

kruhové okno má plochou šambránu

nad okny 2.NP jsou římsy - detail,



Celé foto



pro porovnání současnost 2016



Malé tympanonky nad okny





historické fotografie

Nad okny 3.NP střední rizalit jsou lišty v porovnání se současným stavem výraznější, stejné jako nad středním oknem levého rizalitu. Protože stávající lišta je pravděpodobně jen pozůstatkem (spodní oblina) původní bohatěji profilované lišty, tak bude lišta v novém stavu rehabilitována do původní podoby. Lišty nad okny 3.NP tedy budou všechny stejné. Stejně tak budou obnoveny lišty nad okny ve 2. NP.



Vypracoval : Ing.arch. Petr Kapitola

Fotografie : Ing. Roman Kunc listopad 2016, Ing.arch. Petr Kapitola prosinec 2016